

büroprofil



ramona buxbaum architekten

Bürophilosophie

ramona buxbaum architekten realisieren seit 1990 individuelle und maßgeschneiderte Lösungen im Neu-, Um- und Erweiterungsbau.

Allen Bauten und Projekten ist ein ganzheitlicher Planungsgrundsatz gemeinsam, der Funktionalität, hohe architektonische Qualität, Nachhaltigkeit und energiesparendes Bauen in kostengünstiger Bauweise erfolgreich miteinander verbindet.

Die Architektur entsteht im intensiven Dialog mit dem Bauherren und dem Planungsteam aus Ingenieuren und Fachplanern.

Diese Broschüre ist unser Büroprofil, Informationen zu den realisierten Bauten entnehmen Sie bitte dem Booklet mit den Referenzprojekten.



Ramona Buxbaum

Dipl.-Ing. Architektin

Nachweisberechtigte für vorbeugenden Brandschutz
unter Listen Nr. 711 348

geboren in Messel / Darmstadt

1982 - 1989 Architekturstudium TU Darmstadt

1989 Diplom TU Darmstadt

1990 Gründung Architekturbüro

1992 freischaffende Architektin Architektenkammer Hessen

1994 Wissenschaftliche Mitarbeiterin TU Darmstadt am
Fachgebiet „Hochbaukonstruktion II“, Prof. Moritz Hauschild

1999 Gastdozentin an der Technischen Universität Hannover

2002 Energieberaterin in Hessen - Impulse zur rationellen Energienutzung

2006 Nachweisberechtigte für vorbeugenden Brandschutz

2015 Standort Forsthaus am Jagdschloss Kranichstein

2016 Berufung in den Denkmalbeirat der Stadt Darmstadt

Mitgliedschaften

- Architekten- und Stadtplanerkammer Hessen, Nr. 11348
- Mittelrheinischer Architekten- und Ingenieurverein Darmstadt
MAIV Institut für Neue Technische Form e.V., Darmstadt
- Vorstandsmitglied Gesellschaft der Freunde des DAM e.V.,
Frankfurt am Main (Deutsches Architekturmuseum)
- Qualitätsrat Zollhafen Mainz
- Mitglied im Denkmalbeirat der Stadt Darmstadt

Team

Qualifikation der Mitarbeiter

- 5 Architekten
- 1 Innenarchitekt
- 1 Bauingenieur
- 1 Bauzeichner Hochbau
- 1 kaufmännische Assistenz

Das Team besteht aus 9 Mitarbeitern und erbringt gemeinsam mit Ramona Buxbaum individuelle und sensible Lösungen als unverwechselbare Antwort auf die jeweilige Aufgabenstellung der Bauherren.

Wir...

- hören gut zu
- setzen die Vorstellungen unserer Auftraggeber um
- sind lösungsorientiert und zuverlässig
- sind engagiert und gut organisiert
- sind flexibel und empathisch
- garantieren kurzfristige Verfügbarkeit
- denken uns schnell in komplexe Situationen und Sachverhalte hinein
- kommunizieren klar und verständlich
- arbeiten professionell und strukturiert
- entwickeln integrierte Planungen und führen interdisziplinäre Dialoge
- bieten Kostensicherheit und -transparenz





ramona buxbaum architekten stehen für :

- hohe architektonische Qualität und kostengünstige Bauweise
- Entwickeln von selbstverständlichen und angemessenen Lösungen in Abstimmung mit den Auftraggebern
- Angemessenheit der eingesetzten Mittel
- einfaches und selbstverständliches Übersetzen von komplizierten Sachverhalten
- Arbeiten nach Qualitätsstandard
- Erarbeitung von individuellen und maßgeschneiderten Lösungen für die jeweilige Aufgabenstellungen
- Funktionalität und Konzeptionelle Architektur
- Professionalität
- Schaffung von Atmosphären und Orten
- versöhnliche und Integrative Arbeit
- Bauen im Bestand, auch bei laufender Nutzung
- besondere Referenzen bei der Umsetzung von Lärm- und Schallschutzanforderungen



Leistungen

ramona buxbaum architekten erbringen alle Leistungsphasen der HOAI für

- Hochbau
- Innenarchitektur / Raumbildende Ausbauten
- Freianlagen
- Generalplanung

Besondere Leistungen

- Brandschutzkonzepte für alle Leistungsphasen nach AHO
- Denkmalschutz und Denkmalpflege
- Bestandsaufnahme und Digitalisierung analoger Planunterlagen
- Gutachten
- Machbarkeitsstudien
- Standortuntersuchung und Projektentwicklung
- Visualisierung und Modellbau
- Farb- und Beleuchtungskonzepte





Tätigkeitsfelder

- Neubau
- Bauen im Bestand, auch bei laufender Nutzung

bei den Bauaufgaben

- Wohnungsbau
- Büro- und Verwaltungsbau
- Industrie- und Gewerbebau
- Schul-, Bildungsbauten, Kinder- und Jugendeinrichtungen
- Kirchliche Bauten
- Sonderbauten
- Denkmalgerechte Sanierung
- energetische und nachhaltige Konzepte
- Barrierefreiheit im Neubau und Nachrüstung im Bestand
- Freianlagen





Denkmalschutz

ramona buxbaum ist Mitglied im Denkmalbeirat der Stadt Darmstadt und verfügt über besondere Qualifikationen im Denkmalschutz. Das Büro verfügt über umfangreiche Erfahrungen im Umgang mit Denkmalschutz bei historischen Gebäuden bis hin zu Gebäuden aus der Nachkriegszeit.

- denkmalgerechte Sanierung
- Um- und Erweiterungsbau von denkmalgeschützten Gebäuden
- Nutzungsänderung von denkmalgeschützten Gebäuden

- Bauberatung für die Denkmalpflege
- Unterstützung bei Fördermaßnahmen

Alle Leistungen zum Denkmalschutz werden mit dem unteren Amt für Denkmalpflege und dem Landesamt für Denkmalpflege abgestimmt.





Brandschutz

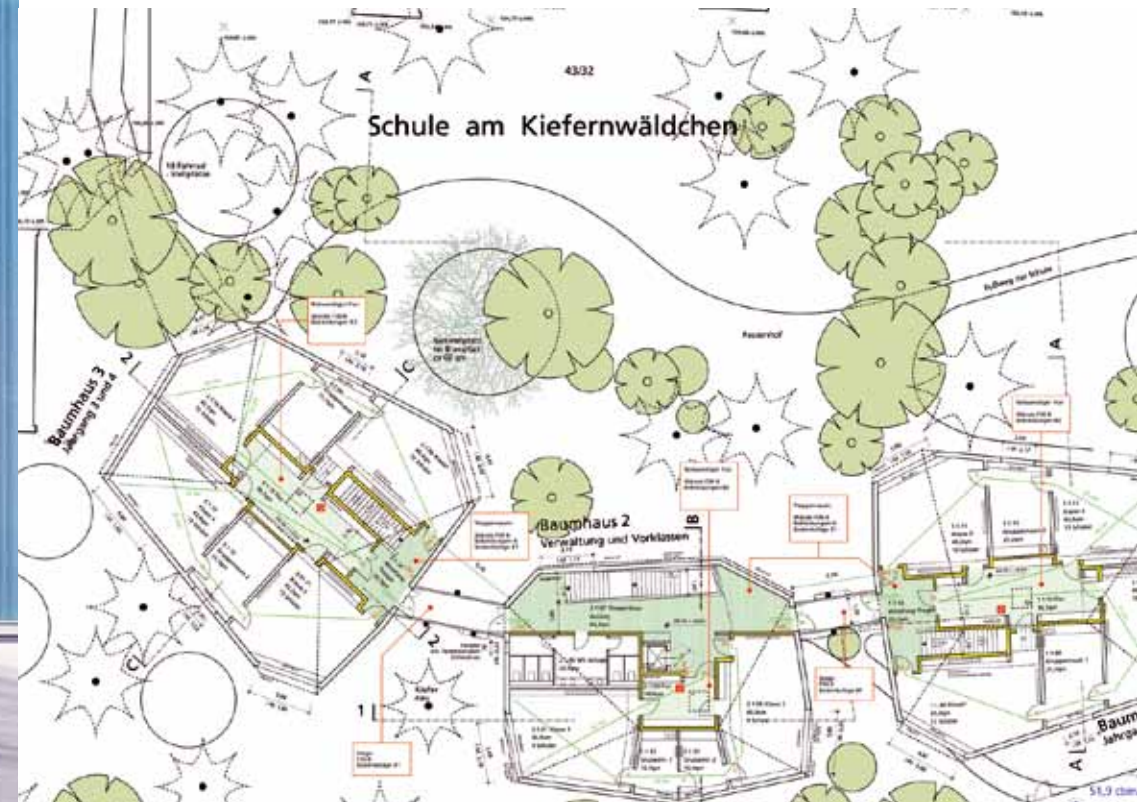
ramona buxbaum ist seit 2006

Nachweisberechtigte für vorbeugenden Brandschutz
unter Listen Nr. AKH-B-711348

Das Büro erstellt für alle Bauaufgaben

- Brandschutzkonzepte und deren Umsetzung
- Flucht- und Rettungswegpläne
- Brandschutzordnungen

Alle Leistungen zum Brandschutz werden mit der Feuerwehr abgestimmt.



Farbkonzepte

ramona buxbaum architekten entwickeln für die jeweilige Bauaufgabe die passende Farbkonzeption.

- Gestaltung der Gebäudehülle
- Akzentuierung einzelner architektonischer Elemente
- Entwurf und Umsetzung von Wandbildern
- Innenraumgestaltung
- Entwicklung eines Farbschemas
- Identitätswirksame Farbgestaltung
- Schaffung von Farbstimmungen und Atmosphären





Beleuchtungskonzepte

Das Büro entwickelt für die jeweilige Bauaufgabe eine angemessene Beleuchtungskonzeption. Das Spektrum der Leistungen umfasst:

- Klärung Beleuchtungsanforderung
- Grund- und Akzentbeleuchtung
- Gliederung in Bewegungsräume, Aktionsräume
Arbeitsplatzbeleuchtung und öffentliche Räume
- lineare, flächige, indirekte, inszenierende und Akzentbeleuchtung
mit räumlicher Zuordnung
- Charakterisierung der Räume
- Gestaltung durch Farbtemperatur der Beleuchtung
- Einsatz energiesparender Beleuchtung
- Bemusterung der ausgewählten Leuchten
- Einbeziehung von Tageslicht



Technische Ausstattung

Arbeitsplätze

10 vernetzte CAD- und AVA-Arbeitsplätze unter Windows und Mac OS X

Software

- AutoCad, VectorWorks 2016 · Zeichnungsformate DWG und DXF
- Orca AVA im Format GAEB (AVA)
- Microsoft Project, Merlin
- Microsoft Office 2011 (Word, Excel, PowerPoint)
- Adobe Creative Suite · (Acrobat, Photoshop, InDesign)
Formate: GIF, PDF, PNG, JPG, TIFF, BMP, PSD, etc.

Ausgabegeräte

- HP-Farbtintenstrahlplotter bis DIN-A0
- Netzwerk-Farblaserdrucker DIN-A3 mit Kopier- und Scanfunktion

Modellbauwerkstatt



ramona buxbaum architekten

Forsthaus am Jagdschloss Kranichstein

Kranichsteiner Straße 258

64289 Darmstadt

Telefon 06151-28805

Fax 06151-28806

www.ramonabuxbaum.de

info@ramonabuxbaum.de

© 10/2018

